

PIANO REGOLATORE  
GENERALE COMUNALE  
VARIANTE STRUTTURALE N. 4  
PROGETTO PRELIMINARE

PERIMETRAZIONE CENTRI  
E NUCLEI ABITATI

TAVOLA 13

SCALA 1:10.000 1:2000

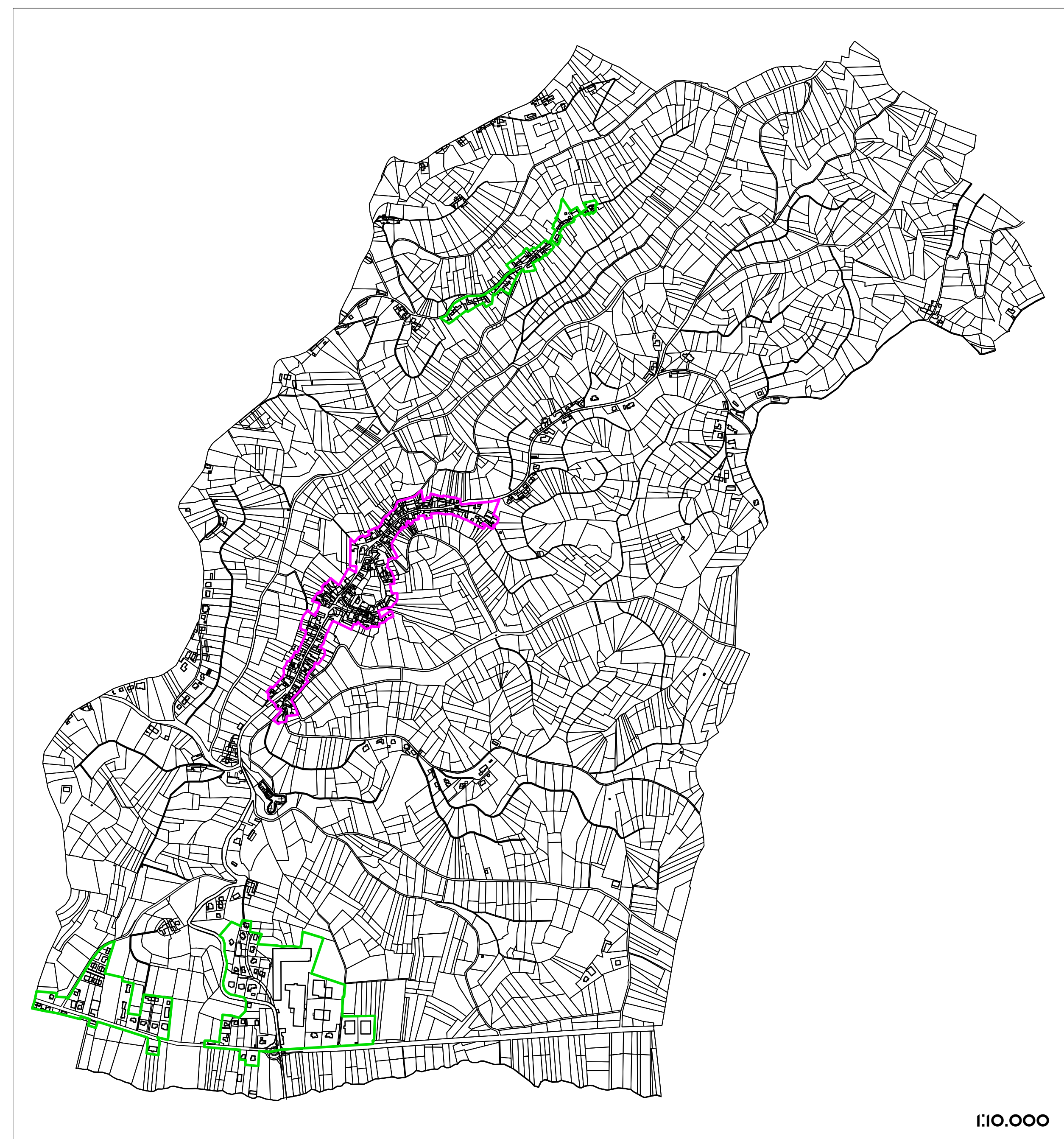
URBANISTA  
STUDIO VILLERO  
VIA PETRARCA 9A  
14100 ASTI

IL PRESIDENTE

IL SEGRETARIO DELL'UNIONE  
(DOTT. LUIGI BUSCAGLIA)

LA RESPONSABILE DEL PROCEDIMENTO  
(DOTT.SSA GABRIELLA GENTILE)

DATA AGGIORNAMENTO CARTOGRAFIA: LUGLIO 2017  
ADOTTATO CON DELIBERAZIONE C.U. N. 1 IN DATA



1:10.000

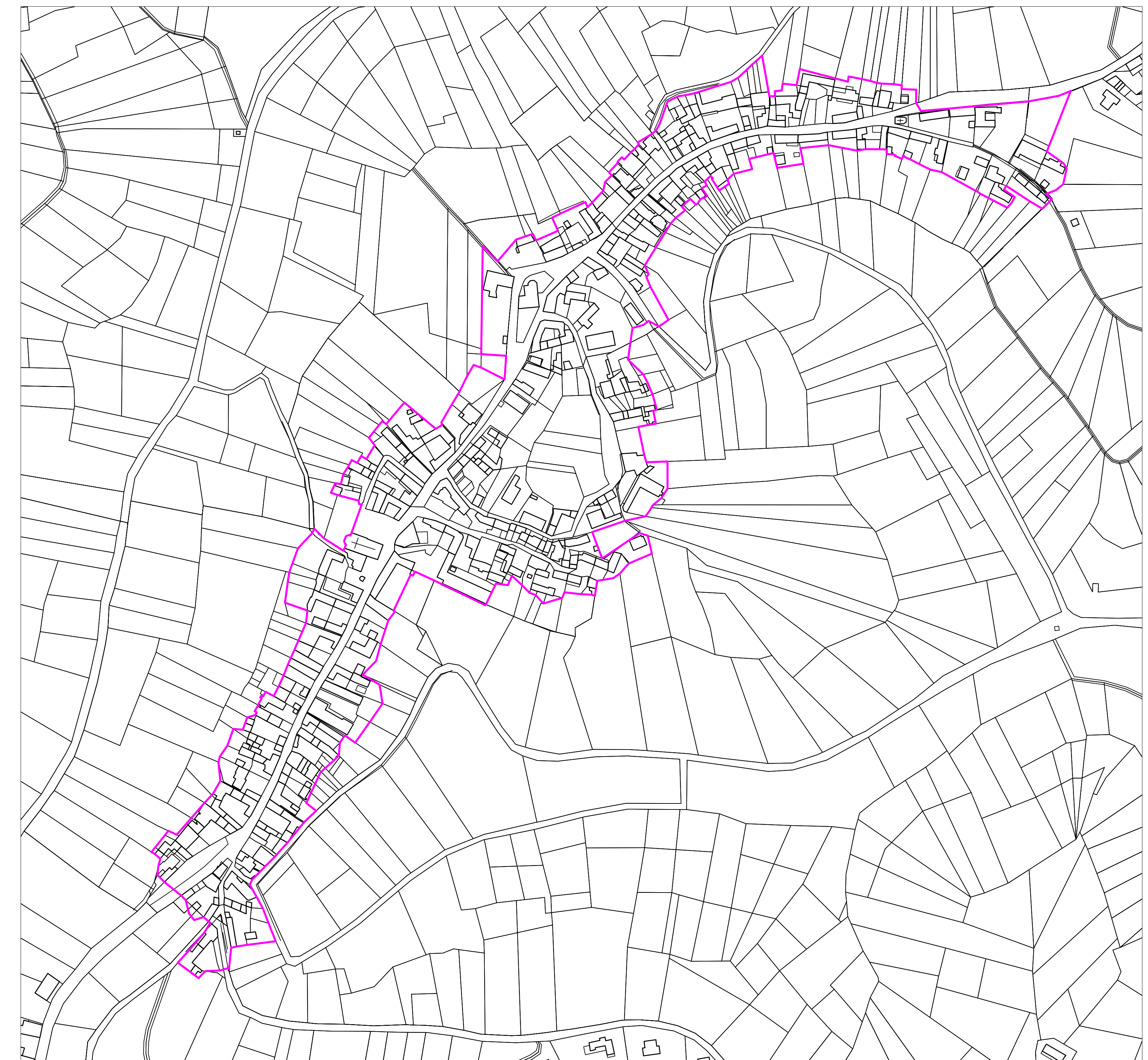


1:2.000

— CENTRI ABITATI  
— NUCLEI ABITATI



1:2.000



1:2.000